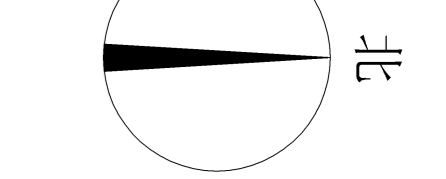
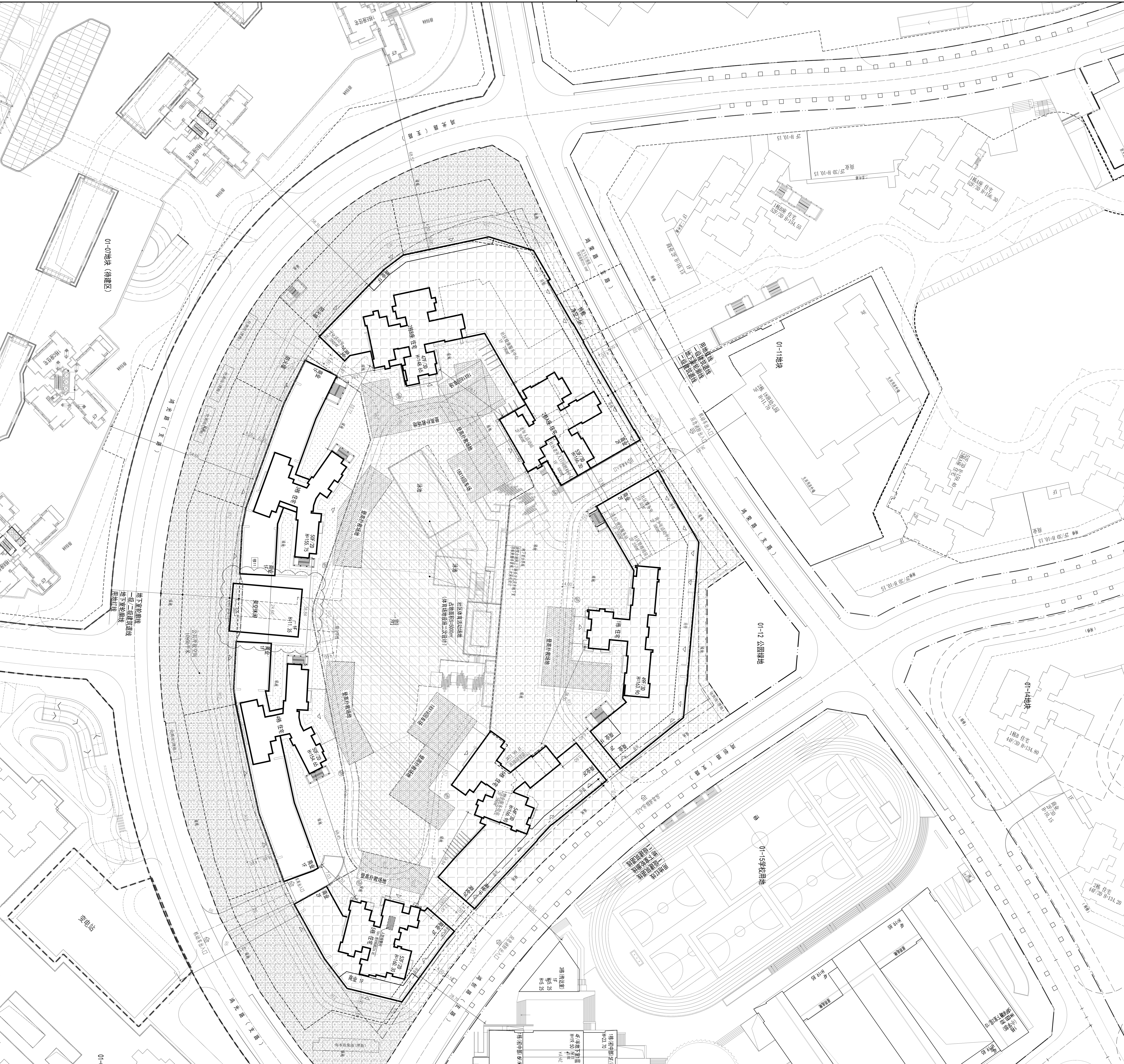


重要声明、免责声明
 ALL RIGHTS ARE THE SOLE PROPERTY OF HONG KONG BEST DESIGN CONSULTANTS (HKBC) LTD. AND CANNOT BE REPRODUCED OR USED FOR ANY PURPOSE WITHOUT THE WRITTEN PERMISSION OF THE ARCHITECT OR DESIGNER.
 此图以比例量度为准，一切尺寸均以图内标注尺寸为准。如发现有尺寸不符，应以图内标注尺寸为准。如有任何尺寸不符，应以图内标注尺寸为准。



经济技术指标表

项目/备注	指标名称	单位	数值	备注
一、项目概况	项目名称	壹城国际花园		
	建设单位	深圳市鸿荣源实业有限公司		
	宗地号	A024-0130		
	宗地位置	深圳市福田区香蜜湖街道		
	一、主要经济技术指标			
	总建筑面积	45812.42 (其中:地上建筑面积33349.47平方米)	平方米	283042.200 (平方米)
	地上建筑面积	33349.47 (其中:住宅18891.9平方米)	平方米	43714.12 (平方米)
	地下建筑面积	12462.95 (其中:人防工程1002.21平方米)	平方米	8947.938 (平方米)
	地上建筑密度	0.4 (其中:住宅0.4)		0.4 (其中:住宅0.4)
	地上容积率	1.06726 (其中:住宅1.06726)		8904.938 (平方米)
	建筑覆盖率	18325.9 (其中:住宅18325.9)	平方米	35.9% (其中:住宅35.9%)
	建筑高度	165.90m	米	40%
停车位 (地上/地下)	0/1821辆	辆	54/层	
停车位 (地上/地下)	0/1821辆	辆	0/0层	
停车位 (地上/地下)	0/1821辆	辆	56/辆	
三、地块建筑指标及分配				
地上建筑面积	33349.47 (其中:住宅18891.9平方米)	平方米	17249.4	各栋楼层
地下建筑面积	12462.95 (其中:人防工程1002.21平方米)	平方米	380	6栋楼一层、二、三层
住宅建筑面积	18891.9 (其中:住宅18891.9)	平方米	250	1栋楼一层、二、三层
商业建筑面积	35 (其中:商业35)	平方米	35	1栋楼一层
文化设施	3000 (其中:文化设施3000)	平方米	3000	2栋楼一层、二、三层
青少年活动中心	500 (其中:青少年活动中心500)	平方米	500	1栋楼一层
老年人日间照料中心	400 (其中:老年人日间照料中心400)	平方米	400	2栋楼一层
社区健康服务中心	200 (其中:社区健康服务中心200)	平方米	200	2栋楼一层
架空层	1156.09 (其中:架空层1156.09)	平方米	1156.09	1、2、3、4、5栋楼一层、二、三层
架空层	3242.30 (其中:架空层3242.30)	平方米	3242.30	1、3、4、5栋楼一层、二、三层
架空层	1235.77 (其中:架空层1235.77)	平方米	1235.77	1栋、2栋、5栋、6栋
架空层	5444.36 (其中:架空层5444.36)	平方米	5444.36	住宅架空层
公共配套设施	84399.37 (其中:公共配套设施84399.37)	平方米	84399.37	住宅架空层
公共配套设施	8904.938 (其中:公共配套设施8904.938)	平方米	8904.938	住宅架空层
公共配套设施	5971.57 (其中:公共配套设施5971.57)	平方米	5971.57	住宅架空层
公共配套设施	6771.04 (其中:公共配套设施6771.04)	平方米	6771.04	住宅架空层
公共配套设施	389 (其中:公共配套设施389)	平方米	389	住宅架空层
公共配套设施	17249.4 (其中:公共配套设施17249.4)	平方米	17249.4	住宅架空层
公共配套设施	34795 (其中:公共配套设施34795)	平方米	34795	住宅架空层
公共配套设施	54.98% (其中:公共配套设施54.98%)		54.98%	住宅架空层
公共配套设施	2036.19 (其中:公共配套设施2036.19)	平方米	2036.19	住宅架空层
公共配套设施	44216.52 (其中:公共配套设施44216.52)	平方米	44216.52	住宅架空层
公共配套设施	1614.00 (其中:公共配套设施1614.00)	平方米	1614.00	住宅架空层
公共配套设施	1022.63 (其中:公共配套设施1022.63)	平方米	1022.63	住宅架空层
公共配套设施	1359.08 (其中:公共配套设施1359.08)	平方米	1359.08	住宅架空层
公共配套设施	7681 (其中:公共配套设施7681)	平方米	7681	住宅架空层

图例

序号	名称	图例	备注
1.	设计建筑层数	10/30	
2.	地上建筑层数	10/30	
3.	地下建筑层数	10/30	
4.	新建建筑及停车位	10/30	
5.	游步道及步行径	10/30	
6.	建筑入口	10/30	
7.	建筑出入口	10/30	
8.	绿化区域	10/30	
9.	非本图范围	10/30	
10.	社区体育场地	10/30	
11.	公共配套设施	10/30	
12.	公共配套设施	10/30	
13.	公共配套设施	10/30	
14.	公共配套设施	10/30	

1. 本图例仅供参考，不作为法律依据。
 2. 本图例仅供参考，不作为法律依据。
 3. 本图例仅供参考，不作为法律依据。
 4. 本图例仅供参考，不作为法律依据。
 5. 本图例仅供参考，不作为法律依据。
 6. 本图例仅供参考，不作为法律依据。
 7. 本图例仅供参考，不作为法律依据。
 8. 本图例仅供参考，不作为法律依据。
 9. 本图例仅供参考，不作为法律依据。
 10. 本图例仅供参考，不作为法律依据。
 11. 本图例仅供参考，不作为法律依据。
 12. 本图例仅供参考，不作为法律依据。
 13. 本图例仅供参考，不作为法律依据。
 14. 本图例仅供参考，不作为法律依据。

二期总平面图

2014/07/07

2019/08/11

1:500

2019/08/11

1:500

2019/08/11

1:500

总平面图 1:500

2019/08/11

1:500

2019/08/11

1:500

项目总负责人: 张宁

项目负责人: 张宁

设计人: 张宁

审核人: 张宁

审批人: 张宁

项目总负责人: 张宁

项目负责人: 张宁

设计人: 张宁

审核人: 张宁

审批人: 张宁

项目总负责人: 张宁

项目负责人: 张宁

设计人: 张宁

审核人: 张宁

审批人: 张宁

项目总负责人: 张宁

项目负责人: 张宁

设计人: 张宁

审核人: 张宁

审批人: 张宁