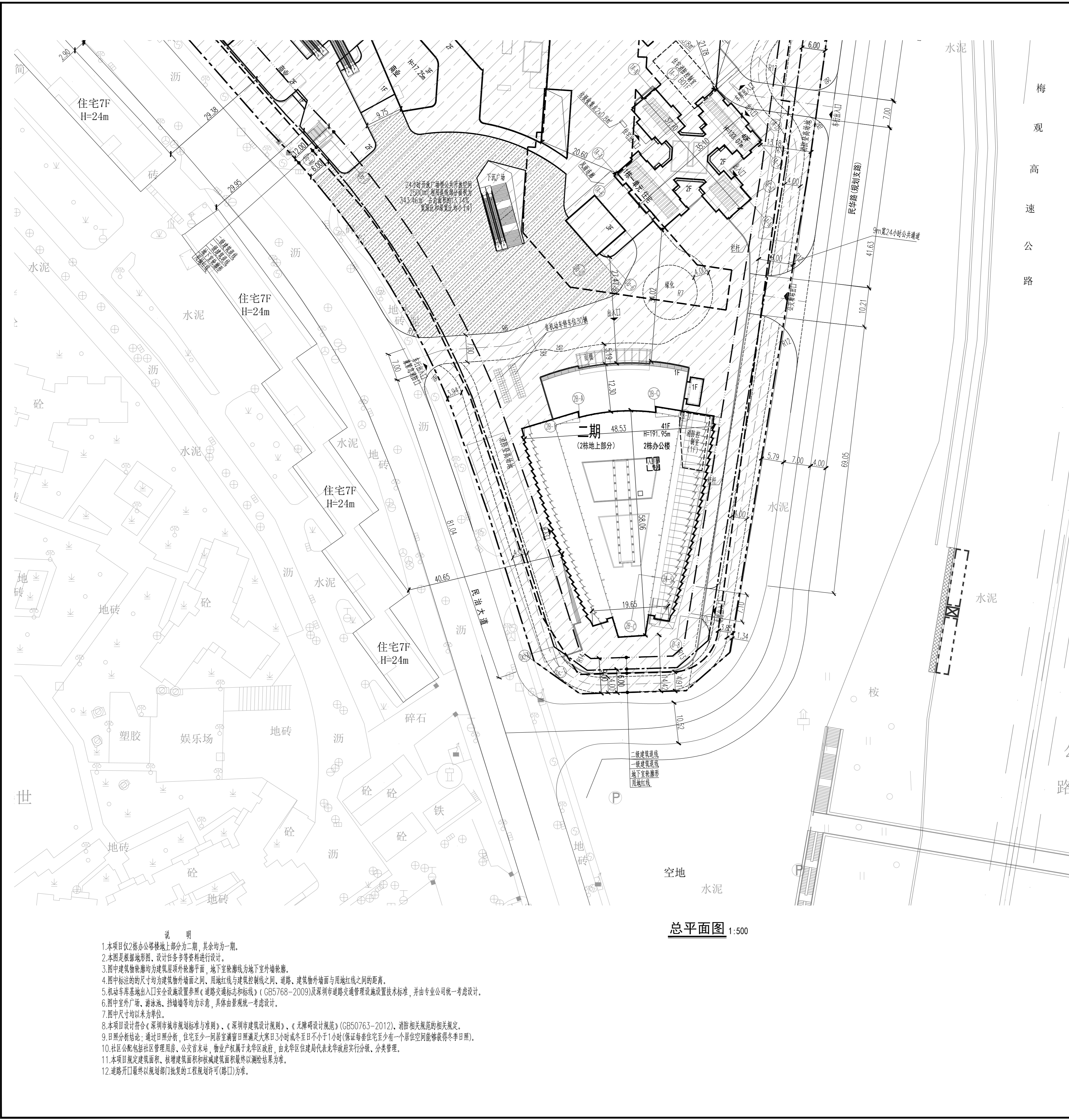


给排水	暖通	电气	人防
给排水	暖通	电气	人防
给排水	暖通	电气	人防
给排水	暖通	电气	人防



项目名称	深国际万科和颂二期	用地单位	深圳市深国际联合置地有限公司
宗地号	A802-0306	用地位置	龙华区民治街道

建设用地面积	47395.61 m <sup>2</sup>	总建筑面积	447347.62 m <sup>2</sup>
容积率/规定容积率	7.27/6.09	计容积率建筑面积	344460.98 m <sup>2</sup>
地上规定建筑面积	288600.00 m <sup>2</sup>	不计容积率建筑面积	102886.64 m <sup>2</sup>
地下规定建筑面积	1100.00 m <sup>2</sup>	地上核减建筑面积	0.00 m <sup>2</sup>
地上核增建筑面积	55860.98 m <sup>2</sup>	地下核减建筑面积	0.00 m <sup>2</sup>
地下核增建筑面积	101786.64 m <sup>2</sup>	建筑覆盖率(一/二级)	59.14%/15.87%
最大层数(地上/下)	47/3 层	建筑基底面积	28027.74 m <sup>2</sup>
最高高度	191.95 m	机动停车位(地上/地下)	2898(819/2079) 辆
绿化覆盖率	30.03 %	自行车停车位(地上/下)	1141(666/475) 辆
绿地面积/折算绿地面积	1704.44/12530.20m <sup>2</sup>		

其它	本项目充电桩车位(870辆)占总车位数30%,其余车位按100%预留充电桩建设条件,无障碍车位(58辆)占总车位数2%			
三、本期建筑面积及分配	建筑功能	建筑面积m <sup>2</sup>		
		规定	核减	
		合计		
总建筑面积(m <sup>2</sup> )	计容积率建筑面积(m <sup>2</sup> )	78000.00	0.00	78000.00
	地上核增建筑面积(m <sup>2</sup> )		290.08	
80071.80	不计容积率建筑面积(m <sup>2</sup> )		1781.72	
	地下规定建筑面积(m <sup>2</sup> )			
0.00	地下核增建筑面积(m <sup>2</sup> )			
0.00				

版本	Revision			
Rev.	Descriptions	修订日期	修订人	By

审定	袁源	袁源
审核	李勇	李勇
项目负责	何树周 苏哲	何树周 苏哲
专业负责	陈俊	陈俊
校对	赵卫刚	赵卫刚
设计	陈俊	陈俊
绘图	陈俊	陈俊

建设单位 Client	深圳市深国际联合置地有限公司
工程名称 Project Title	深国际万科和颂二期
子项名称 Sub-Title	
图纸名称 Drawing title	总平面图
子项号 Sub-title NO.	图号 DWG.NO. 人防图号 Air DEF.DWG.NO.
图例 DWG.Style	版号 Rev. 日期 Date
总施	A 2020.04.20
工程编号 Desim NO.	GC170374 比例 Scale 1:500

分期线	一期设计范围
用地红线	二期设计范围
一级建筑退线	二级建筑退线
地下室轮廓线	现状建筑
规划建筑	新建建筑
机动车道	挡土墙
公共开放空间	

- 说明
1. 本项目仅2栋办公楼地上部分为二期,其余均为一期。
  2. 本图是根据地形图、设计任务书等资料进行设计。
  3. 图中建筑轮廓均为建筑顶层轮廓平面,地下室轮廓线为地下室轮廓线。
  4. 图中标注的尺寸均为建筑外轮廓之间、用地红线与建筑控制线之间、道路、建筑物外轮廓与用地红线之间的距离。
  5. 机动车库基地出入口安全设施设置参照《道路交通标志和标线》(GB5768-2009)及深圳市道路交通安全设施设置技术标准,并由专业公司统一考虑设计。
  6. 图中室外广场、游泳池、挡墙等均为示意,具体由景观统一考虑设计。
  7. 图中尺寸均以米为单位。
  8. 本项目设计符合《深圳市城市规划标准与准则》、《深圳市建筑设计规则》、《无障碍设计规范》(GB50763-2012)、消防相关规范的相关规定。
  9. 日照分析结论:通过日照分析,住宅至少一间居室满窗日照满足大寒日3小时或冬至日不小于1小时(保证每套住宅至少有一个居住空间能够获得冬季日照)。
  10. 社区公配包括社区管理用房、公安首末站、物业产权属于龙华区政府,由龙华区住建局代表龙华区政府实行分级、分类管理。
  11. 本项目规定建筑面积、核增建筑面积和核减建筑面积最终以测绘结果为准。
  12. 道路开口最终以规划部门批复的工程规划许可(路口)为准。

总平面图 1:500