

010202	日期	01/02/2024
010104	设计阶段	方案深化
010104	设计阶段	方案深化
010104	设计阶段	方案深化

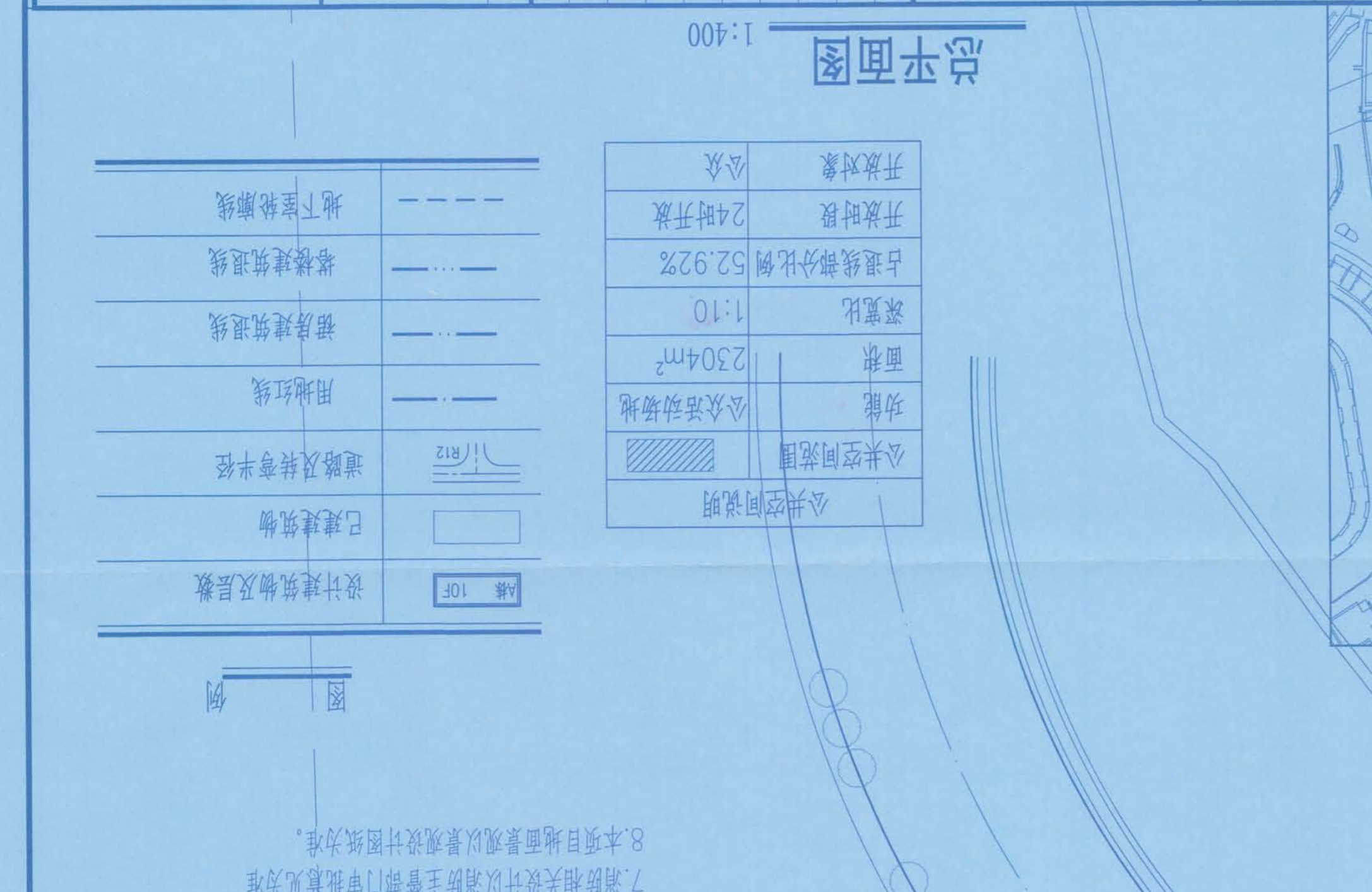
项目名称: 晋丰大厦
 建设单位: 晋丰大厦
 设计单位: HUBO DESIGN

姓名	职位	日期
张世豪	项目负责人	2024.01.02
李俊	建筑专业负责人	2024.01.02
王强	结构专业负责人	2024.01.02
赵明	机电专业负责人	2024.01.02
孙伟	给排水专业负责人	2024.01.02
周敏	暖通专业负责人	2024.01.02
吴昊	电气专业负责人	2024.01.02
郑宇	消防专业负责人	2024.01.02
陈鑫	景观专业负责人	2024.01.02
林峰	幕墙专业负责人	2024.01.02
徐洋	室内装饰专业负责人	2024.01.02
黄宇	工程造价专业负责人	2024.01.02
宋宇	材料专业负责人	2024.01.02
李宇	合同管理专业负责人	2024.01.02

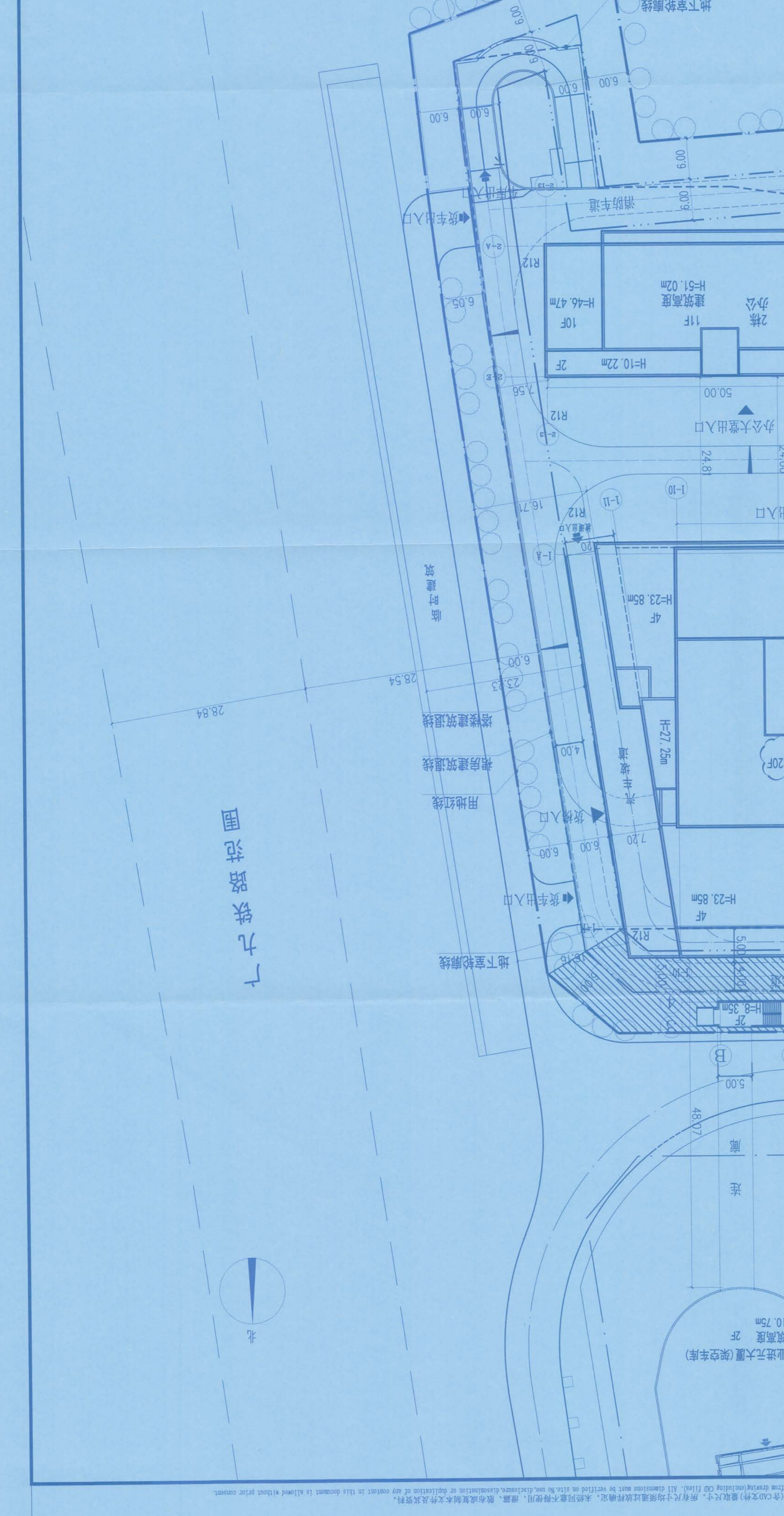
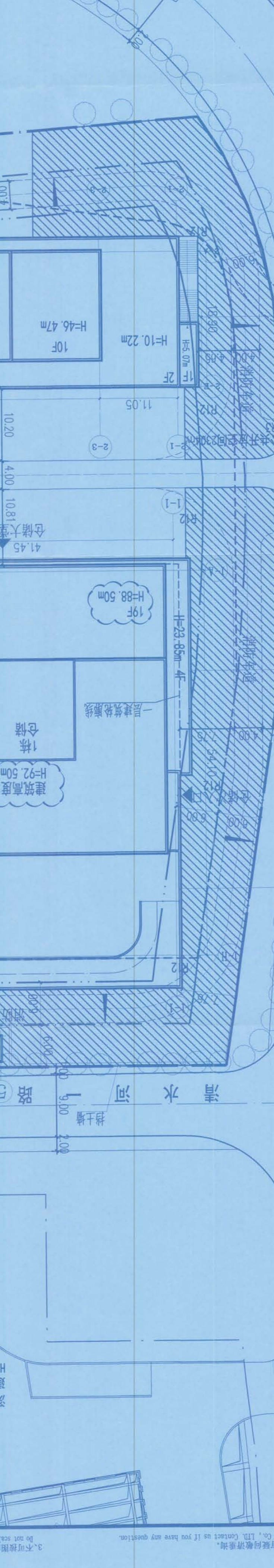
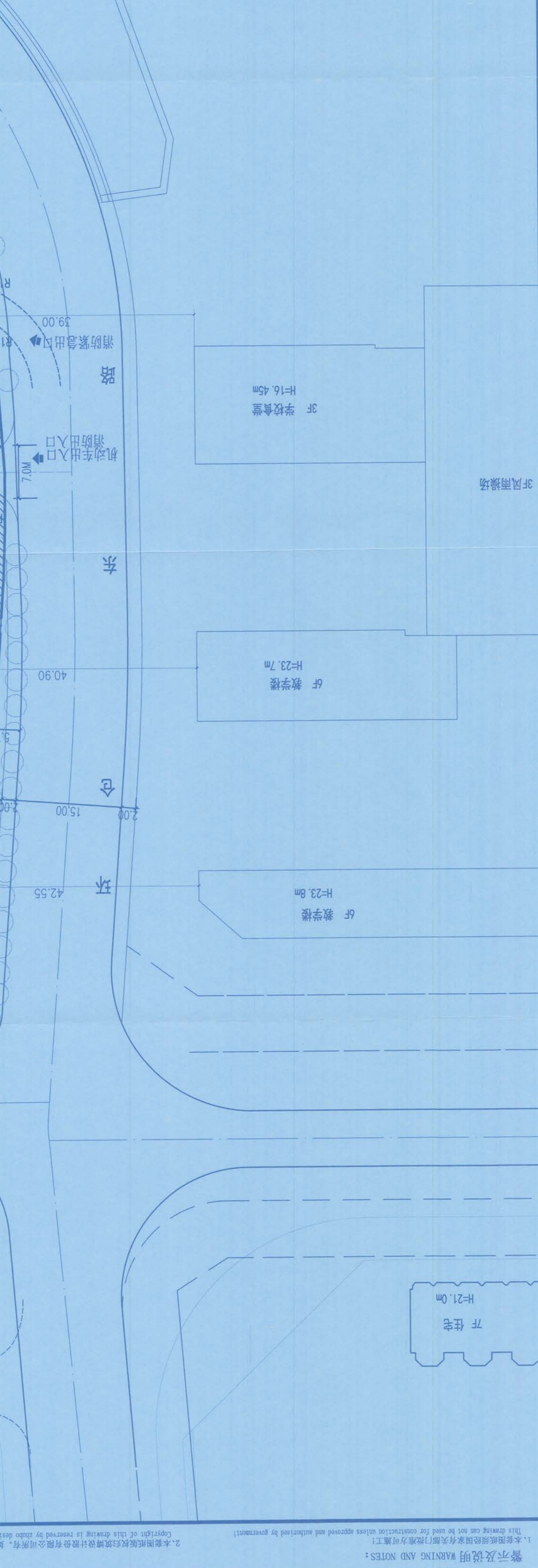
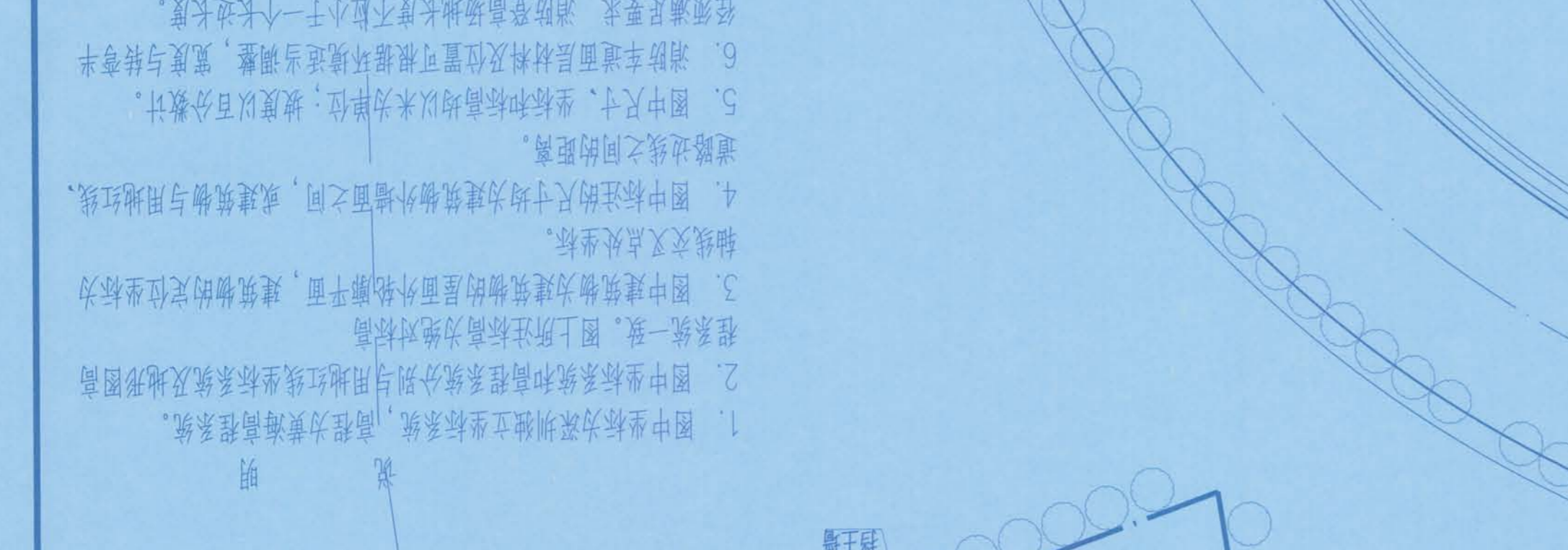
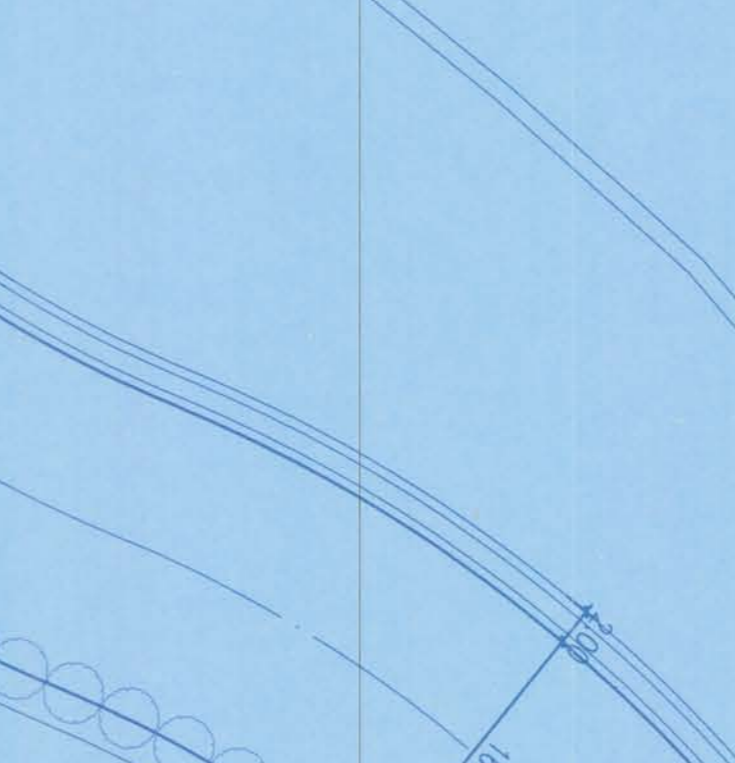
晋丰大厦
 项目地址: 晋江市...
 建设单位: 晋丰大厦
 设计单位: HUBO DESIGN
 设计日期: 2024.01.02

HUBO DESIGN
 筑博设计
 HUBO DESIGN CO., LTD.
 公司地址: 晋江市...
 联系电话: ...

序号	名称	单位	数量	备注
1	总建筑面积	m ²	70923.35	
2	地上总建筑面积	m ²	47331.00	
3	地下总建筑面积	m ²	23602.35	
4	计容积率总建筑面积	m ²	37907.00	
5	计容积率地上总建筑面积	m ²	37907.00	
6	计容积率地下总建筑面积	m ²	0	
7	总建筑面积	m ²	70923.35	
8	地上总建筑面积	m ²	47331.00	
9	地下总建筑面积	m ²	23602.35	
10	计容积率总建筑面积	m ²	37907.00	
11	计容积率地上总建筑面积	m ²	37907.00	
12	计容积率地下总建筑面积	m ²	0	



项目概况	项目名称: 晋丰大厦
建设单位: 晋丰大厦	用地位置: 晋江市...
主要技术经济指标	用地位置: 晋江市...
主要技术经济指标	用地位置: 晋江市...



1. 本图仅供晋丰大厦项目使用, 不得用于其他项目。 2. 本图仅供晋丰大厦项目使用, 不得用于其他项目。 3. 本图仅供晋丰大厦项目使用, 不得用于其他项目。