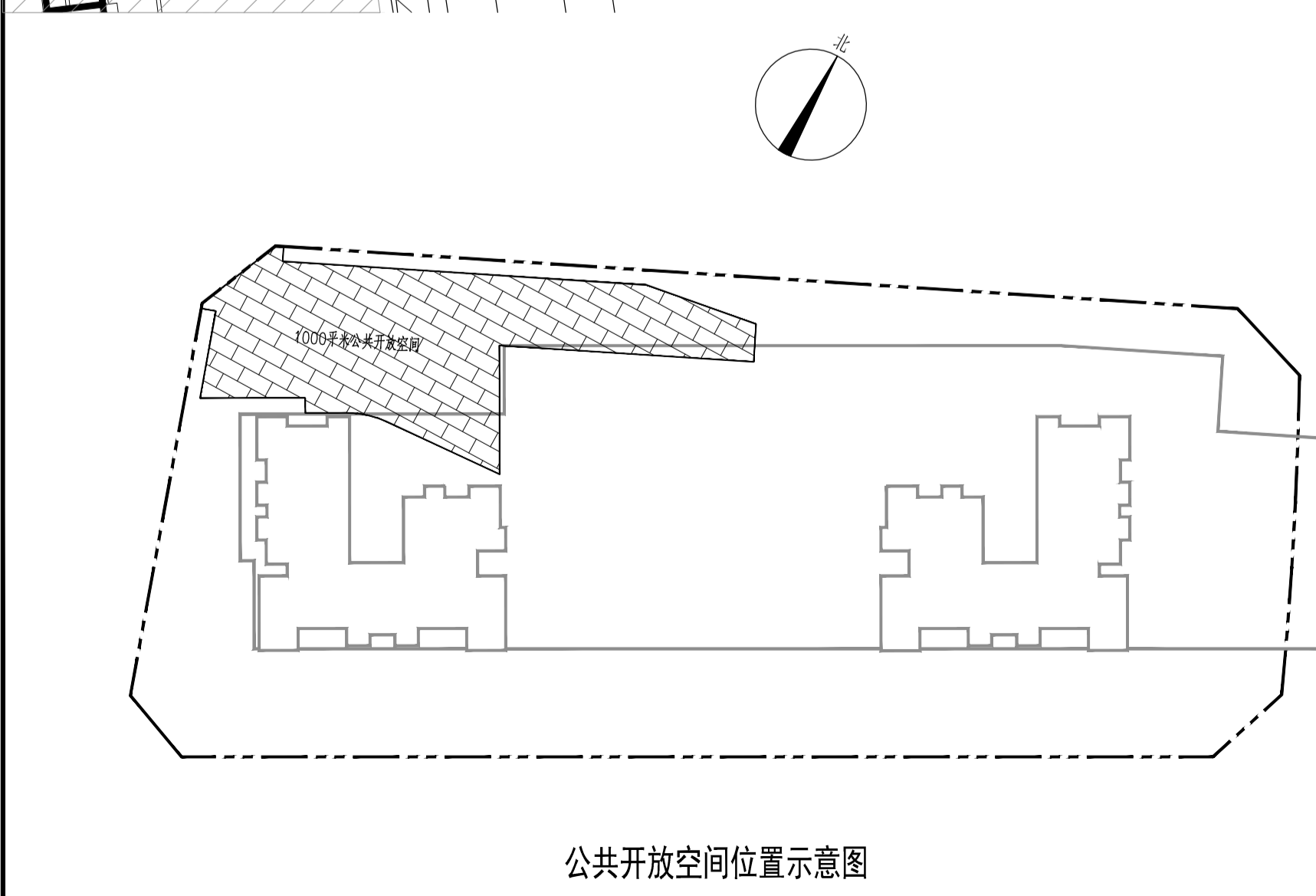
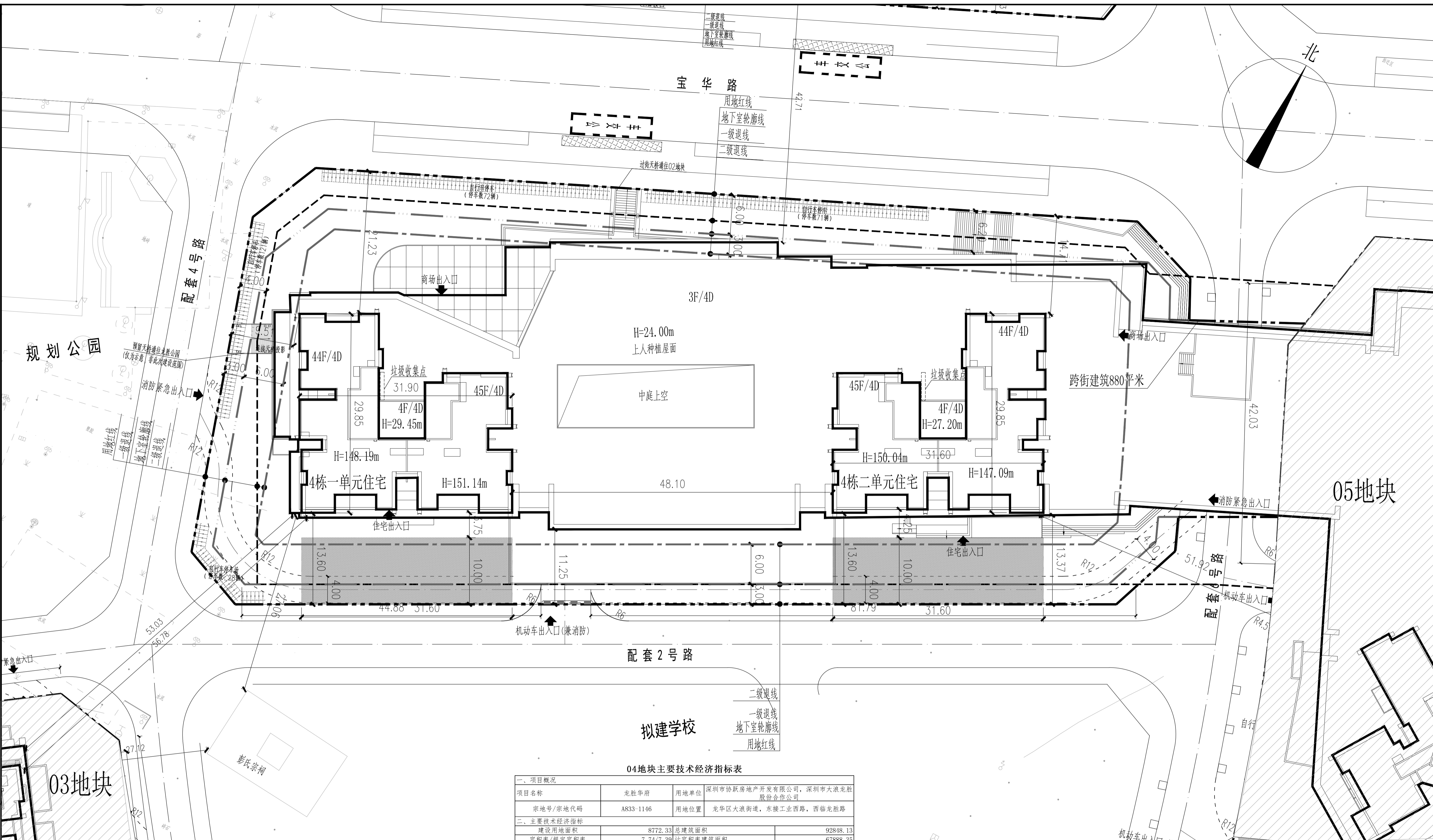


HONG KONG HUAFI DESIGN CONSULTANTS (SHENZHEN) LTD. AND CANNOT BE REPRODUCED OR USED FOR ANY PURPOSE WITHOUT THE WRITTEN PERMISSION OF THE ARCHITECT OR DESIGNER. ALL DIMENSIONS SHOWN ON THIS DRAWING ARE TO BE FOLLOWED. ALL DIMENSIONS ARE TO BE FOLLOWED. ALL DIMENSIONS ARE TO BE FOLLOWED. ALL DIMENSIONS ARE TO BE FOLLOWED.

此图只作设计之用，不作为施工依据。施工过程中如有任何变更，须经设计单位同意。此图只作设计之用，不作为施工依据。施工过程中如有任何变更，须经设计单位同意。



04地块主要技术经济指标表

一、项目概况					
项目名称	龙胜华府	用地单位	深圳市协跃房地产开发有限公司，深圳市大浪龙胜股份合作公司		
宗地号/宗地代码	A833-1146	用地位置	龙华区大浪街道，东接工业西路，西临龙胜路		
二、主要技术经济指标					
建设用地面积	8772.33	总建筑面积	92848.13		
容积率/规定容积率	7.74/7.39	计容积率建筑面积	67888.35		
地上规定建筑面积	64257.72	不计容积率建筑面积	24959.78		
地下规定建筑面积	512.28	地上核准建筑面积	0.00		
地上核准建筑面积	3088.35	地下核准建筑面积	0.00		
地下核准建筑面积	24959.78	建筑覆盖率(一/二级)	57.75%/14.26%		
最大层数(地上/下)	45/4层(含半地下层)	建筑基底面积	5066.06		
建筑最高高度	151.14	机动车停车位(地上/下)	0/573(含充电桩车位178)		
绿化覆盖率	30.74%	自行车停车位(地上/下)	296/0		
绿地面积/折算绿地面积	0/2696.32	其它			
三、本期建筑面积及分配					
总建筑面积 92848.13m ²	计容积率建筑面积 67888.35m ²	地上	住宅	47400.00	47400.00
			商业	16857.72	
		地下	商业	512.28	512.28
			架空绿化休闲	1154.67	
地上核准建筑面积 3088.35m ²	地上核准建筑面积 3088.35m ²	消防避难间	1336.40		
		骑楼下方空间	351.54		
		架空公共空间	245.74		
		公用设备用房	1811.54		
不计容积率建筑面积 24959.78m ²	地下核准建筑面积 24959.78m ²	架空公共空间	32.40		
		共用停车场	22610.48		
		架空绿化休闲	475.36		
		其它			
四、本期住宅户型比例					
	总量	户型套内建筑面积<90m ²	占总量比例		
户数	624.00	624.00	100.00%		
建筑面积	47270.00	47270.00	100.00%		

注：1、本项目住宅户型和套数比例以城市更新单元为单位进行内部平衡。

图例

序号	名称	图例	备注
1	新建建筑		
2	用地红线		
3	一级退线		
4	二级退线		
5	地下室轮廓线		
6	车行道路		
7	消防通道		
8	建筑高度	H=23.90m	从室外地坪算至建筑顶层楼面，屋面有覆土的算至覆土完成面
9	消防登高场地		不小于10米x20米
10	减速度带		

说明：

- 设计依据：
 - 建设单位提供的用地资料、地形图电子文件；
 - 建设单位提供的相关设计资料、设计要求；
 - 国家及地方颁布的相关设计规范和标准；
- 本工程坐标系为深圳独立坐标系，高程系统为黄海高程系统；
- 本工程标高(±0.00)详见总平面图；
- 本图所绘制的建筑为建筑外轮廓及地下室外轮廓线；建筑间距、建筑退界间距均标注至外墙皮，外墙皮未包含装饰面层厚度；
- 场地内的绿地、人行广场、花池、人行出入口台阶及无障碍坡道等均为位置示意，具体由景观专业统一设计；
- 图中所注尺寸标注、标高、坐标单位均为米；

总图 SITE	强电 ELEC.	
建筑 ARCH.	弱电 TELE.	
结构 STRUC.	暖通 MECH.	
给排水 PLUM.	燃气 GAS.	
日期 DATE	修订内容 DESCRIPTIONS	版本 REV.

注册章
SEAL OF REGISTERED

防火设计图审小组专用章
SEAL OF APPROVAL: FIRE-PROOF DESIGN

工程设计出图专用章
SEAL OF APPROVAL: ARCHITECTURAL DESIGN

建设单位
CLIENT
深圳市协跃房地产开发有限公司
深圳市大浪龙胜股份合作公司

平面示意
KEY PLAN

项目总负责 PROJECT CHIEF	陆强	
工程设计负责 DESIGN CHIEF	肖啸 张茂华	
审定 APPROVED BY	肖啸	
审核 REVIEWED BY	常毅敏	
校核 CHECKED BY	寇梦琪	
专业负责 DISCIPLINE CHIEF	张宁	
设计 DESIGNED BY	张宁	
绘图 DRAWN BY	张宁	

工程项目
PROJECT
龙胜华府

工程项目
SUB PROJECT
总图

图名
DRAWING TITLE
总平面图

工程号 PROJ. NO.	20160096	子项代码 SUB. NO.	S	版本号 REVISION	1.0
阶段 PHASE	施工图	专业 SPECIALTY	总图		
图号 Dwg. No.	AW-S-0201				
日期 DATE	2020.07	比例 SCALE	1:300		

HUAFI

香港华艺设计顾问(深圳)有限公司
HONG KONG HUAFI DESIGN CONSULTANTS (SHENZHEN) LTD.
国家甲级工程设计证书号: AW144017173
NATIONAL FIRST-CLASS DESIGN LICENSE NO. AW144017173